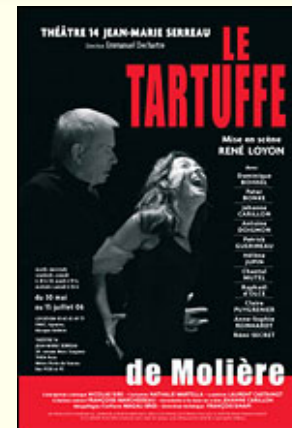


Molière

Tartuffe ou l'Imposteur



Remontons le temps ...

Jean-Baptiste Poquelin, dit Molière,

est un auteur et acteur français de théâtre du 17ème siècle.

Il est né le 15 Janvier 1622.

Il meurt 51 ans plus tard : le 17 Février 1673.



*Tombe de Molière
Cimetière du Père
Lachaise à Paris*

L'Illustre-Théâtre

Fils du tapissier du roi, licencié en droit, Jean-Baptiste Poquelin renonce à reprendre l'affaire paternelle, et fonde **l'Illustre-Théâtre**.

Sous le nom de Molière, et en compagnie de sa maîtresse, **Madeleine Bédart**, il vit treize années de pérégrinations en province, avant que la troupe ne décide de regagner Paris en 1658.



*Madeleine Bédart (1618-1672)
Compagne de Molière, on la voit
ici dans le rôle de Madelon des
Précieuses ridicules.*

Pourquoi le nom de Molière ?

En 1644, Jean-Baptiste Poquelin, selon une habitude commune aux comédiens, se donne un nom de guerre.

Jamais il ne s'expliquera, ni ne justifiera ce choix, « même à ses meilleurs amis », constate son biographe Grimarest.

Molière a emporté son secret.

Les hypothèses :

- danseur Molier,
- nom d'un village,
- la plante : le lierre ...



Le rire comme une arme

Molière épouse Armande Béjart

(fille ou sœur cadette de Madeleine ?), qui lui donne un fils, Louis.

Talentueux dramaturge, Molière écrit des farces et comédies-ballets en collaboration avec Lully.

S'il résiste aux cabales,
sa santé défaillante a finalement
raison de lui ;

il meurt quasiment sur scène.

Sept ans plus tard,

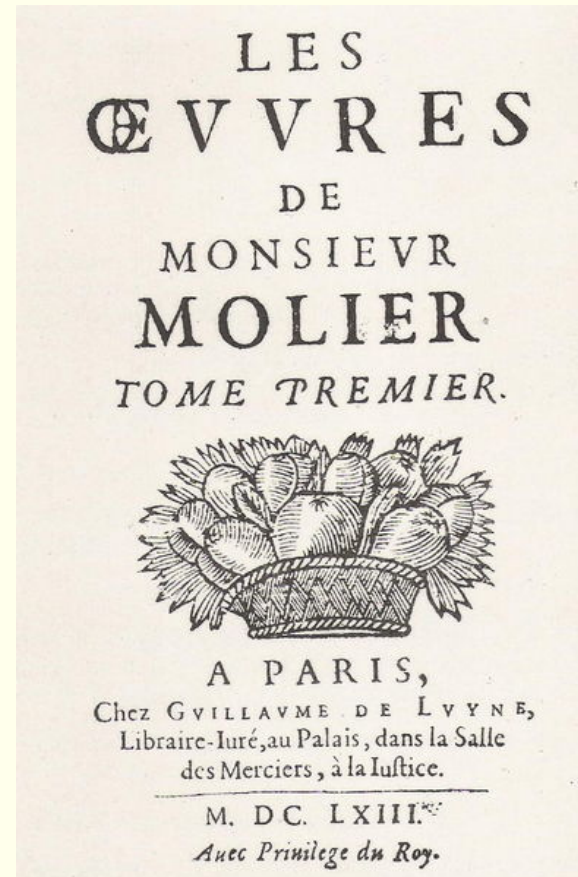
la troupe de Molière

donne naissance à la Comédie Française.



Les principales œuvres de Molière

- 1659 : Les Précieuses Ridicules
- 1662 : L'Ecole des femmes
- 1664 : Tartuffe
- 1665 : Don Juan
- 1666 : Le Misanthrope ;
- 1666 : Le Médecin malgré lui
- 1668 : L'Avare
- 1670 : Le Bourgeois Gentilhomme
- 1671 : Les Fourberies de Scapin
- 1672 : Les Femmes Savantes
- 1673 : Le Malade Imaginaire



Le Théâtre 14 à Paris

ou le Théâtre Jean-Marie Serreau

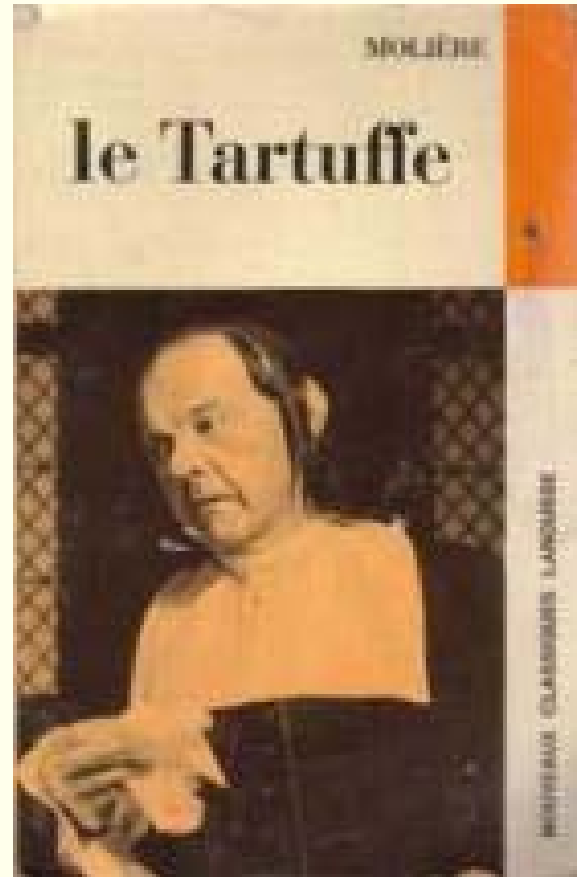
- Nombre de places : 192.
- Salle climatisée accessible aux handicapés.
- Visibilité et audition bonnes de partout.
- Accueil des spectateurs 1 heure avant le spectacle.
- Restauration légère avant la représentation.



Etymologie du mot « Tartuffe »

Nom commun signifiant :

Faux Dévot
Hypocrite



« Couvrez ce sein que je ne saurais voir »

Tartuffe ou l'Imposteur est
une comédie en cinq actes
en alexandrins présentée
le **12 mai 1664**.

Molière écrit cette pièce en
réaction aux agissements
de la **Compagnie du
Saint-Sacrement** (outil de
l'intégrisme chrétien typique de
l'époque de l'Inquisition)



L'interdiction de Tartuffe

Le 12 mai 1664, Molière joue devant le roi les trois premiers actes de *Tartuffe*.

Cette pièce s'élève contre l'hypocrisie religieuse et dénonce les faux dévots.

La reine mère, Anne d'Autriche, est scandalisée et il se voit contraint de retirer sa pièce qui est aussitôt interdite. Elle ne sera autorisée qu'en 1669.



Mise en scène de René Loyon



« Monter le Tartuffe de Molière, c'est pour moi ... l'exploration des thèmes : le trouble de l'identité, l'ego tyrannique, les masques du désir, les pulsions sadiques, les fantasmes de meurtre et de domination. Il s'agira là encore de mettre en scène l'enfermement dans le cercle de la famille bourgeoise tel que raconté avec obstination par Molière dans nombre de ses pièces... »

Si Tartuffe m'était conté...

Mme Pernelle, en accord avec son fils Orgon, se fâche contre son entourage qui n'est pas favorable à la présence de Tartuffe, personnage pieux et respectable selon elle, un imposteur selon les autres.

Elle reproche à certaines personnes quelques traits de leur caractère.

Elle remercie le ciel de leur avoir permis de recueillir chez eux Tartuffe.

Les autres sont convaincus de l'imposture de celui-ci.

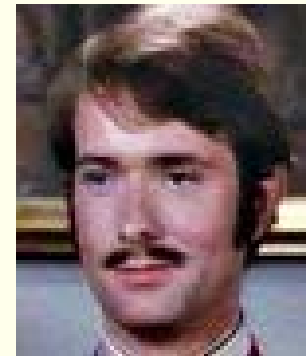
Au retour d'un voyage, Orgon se renseigne sur Tartuffe...



« Tartuffe » : faux dévot



Peter BONKE



« Mme Pernelle » : mère d'Orgon



Hélène JUPIN

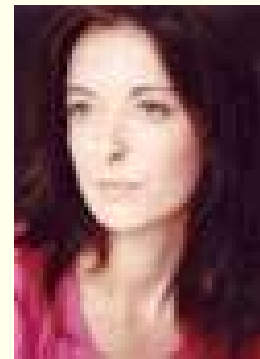


« Orgon et Elmire » : mari et femme

Dominique BOISSEL



Claire PUYGRENIER



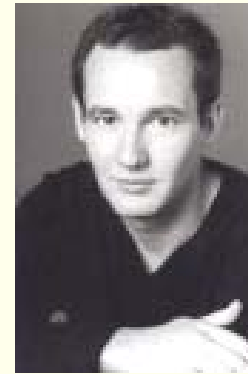
« Damis » : Fils d'Orgon



TARTUFFE

- DAMIS

Raphaël d'OLCE



« Mariane » : Fille d'Orgon et amante de Valère

Anne-Sophie REINHARDT



Patrick GUERINEAU



« Dorine » : suivante de Mariane



Chantal MUTEL

« Cléante » : beau-frère d'Orgon



Antoine DOIGNON

TARTUFFE™ - CLÉANTE

Les 7 citations de Tartuffe

- La vertu dans le monde est toujours poursuivie ;
Les envieux mourront, mais non jamais l'envie.
- Les langues ont toujours du venin à répandre.
- Non ; on est aisément dupé par ce qu'on aime.
Et l'amour-propre engage à se tromper soi-même.
- Mon Dieu ! Le plus souvent l'apparence déçoit.
Il ne faut pas toujours juger sur ce qu'on voit.
- Ceux de qui la conduite offre le plus à rire
Sont toujours sur autrui les premiers à médire.
- Le scandale du monde est ce qui fait l'offense
Et ce n'est pas pécher que pécher en silence.
- Contre la médisance il n'est point de rempart.

Les photos...

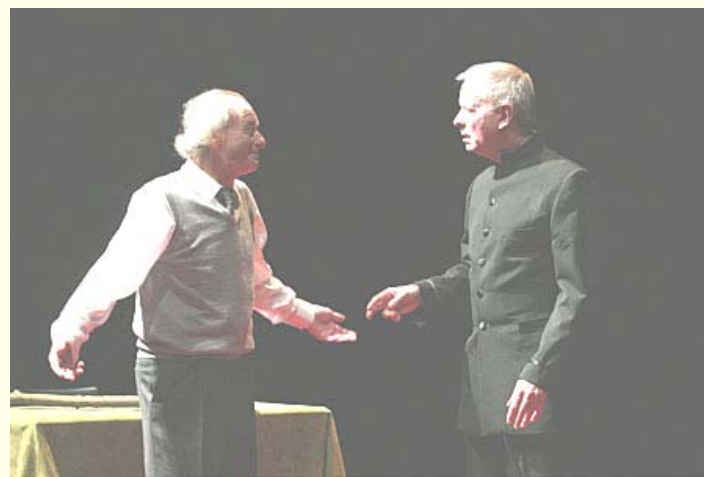
- http://www.theatreonline.com/guide/Detail_Piece.asp?i_Region=&i_Programmation=14858&i_Genre=&i_Origine=&i_Type=&s_AfficheVideo=1



Les photos...suite



Les photos...fin



La vidéo...

- http://www.theatreonline.com/guide/Detail_Piece.asp?i_Region=&i_Programmation=14858&i_Genre=&i_Origine=&i_Type=&s_AfficheVideo=1



La presse...

- ✦ « Tous les comédiens chevronnés, admirablement dirigés, nous donnent ici à entendre de multiples niveaux de sens et, par leur éloquence, leur expressivité orale, gestuelle, rendent à la pièce son éclat d'origine. Petit chef d'œuvre. » **Réforme**
- ✦ « Avec simplicité, René Loyon, le metteur en scène, fait la brillante démonstration de son intelligence de l'œuvre de Molière. Et de son talent de directeur d'acteurs. »
Le Parisien
- ✦ « Percutant comme le scandale que la pièce fit à sa création. »
Zurban

Mes sources ...

✦ Je me suis inspirée des documents et liens suivants :

- <http://fr.wikipedia.org/wiki/Moli%C3%A8re>
- <http://www.oodoc.com/2552-resume-tartuffe-de-moliere.php>
- <http://www.evene.fr/celebre/biographie/moliere-8.php>
- <http://www.compagnierl.com/>
- www.uky.edu/~nefield/Misc/Misc.htm
- http://www2.ups.edu/theatrearts/production_archive/SP03/costume_designs/images/damis_big.jpg
- http://www.comedie-francaise.fr/histoire/moliere_oeuvre.php
- <http://www.toutmoliere.net/oeuvres/pdf/tartuffe.pdf>
- <http://www.humanite.presse.fr/journal/2006-06-26/2006-06-26-832363>

Bonne soirée !

